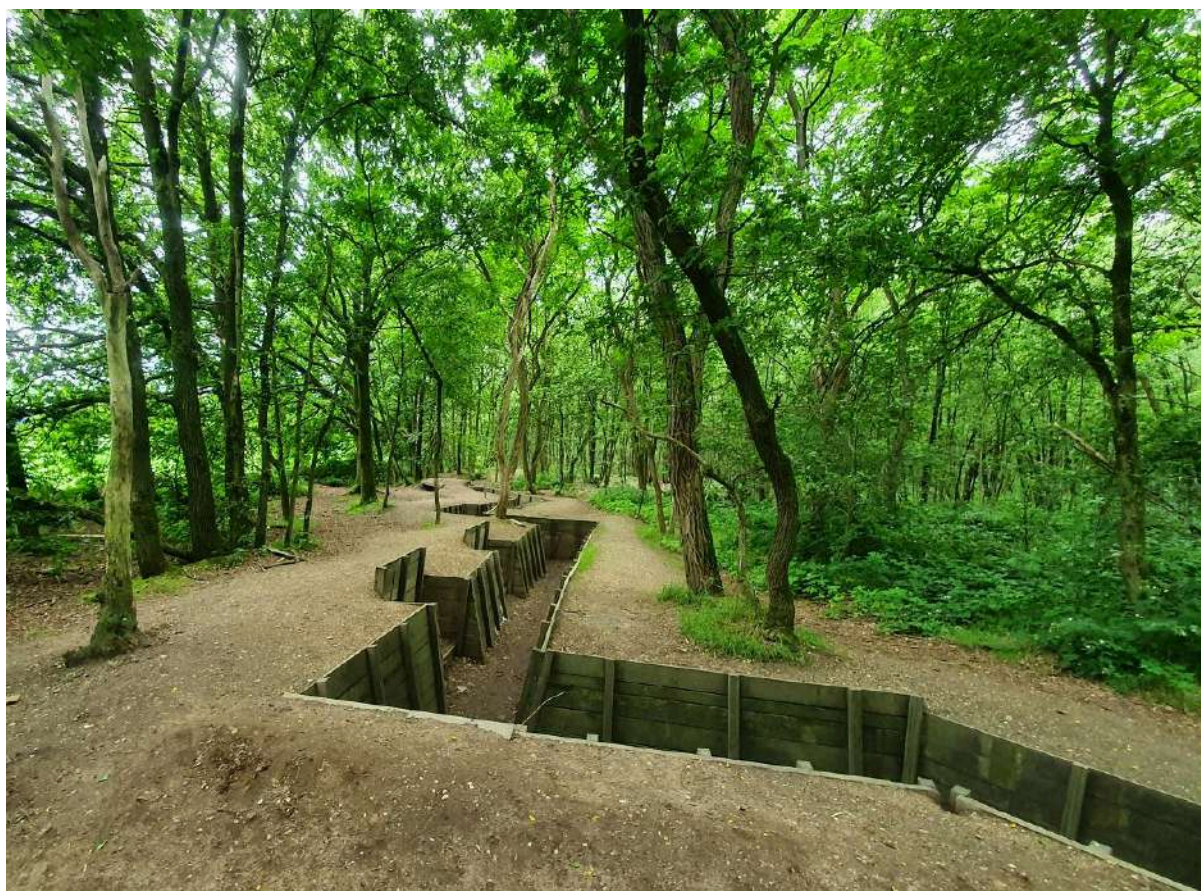


Hike-tocht

85 jaar slag om de Grebbeberg



Aangeboden door:
Scouting Rhenen



Tijdens deze bijzondere wandeling ga je langs plekken die heel belangrijk waren tijdens de Slag om de Grebbeberg. Die slag gebeurde in de Tweede Wereldoorlog, van 11 tot 13 mei 1940, toen de Duitsers Nederland binnenvielen. We starten en eindigen de tocht op de parkeerplaats bij het Militair Ereveld op de Grebbeberg. De tocht zal ongeveer 1,5 uur duren. Onderweg zijn er een aantal Point of Interests (POI) die jullie kunnen bekijken. Deze hebben we in de route beschreven en ook aan het eind nog een keer neergezet.

Een hike is een wandeling die niet zomaar een kaart kan volgen, maar die bestaat uit verschillende zogenoemde route-technieken. Tijdens deze hike leren jullie verschillende manieren om een route aan te geven. Een aantal hiervan werd ook in de Tweede Wereldoorlog gebruikt.

Let op: de route bevat trappen en minder goed begaanbare paden. Deze route is niet toegankelijk voor rolstoelen, kinderwagens, rollators en is niet aangeraden voor mensen die slecht ter been zijn.

Fotoroute

Het eerste stuk van de route is simpel. Volg de pijlen aangegeven op de foto's om het eerste punt te bereiken. Onderweg kom je al veel tegen. Zo loop je over een pad waar de slag op de Grebbeberg chronologisch is uitgeschreven.

1.



2.



Op de grond naast het pad vind je stukken tekst uit het oorlogsdagboek van soldaat P. van den Boom. De teksten zijn neergelegd op plekken waar vroeger veel granaatscherven en kogelhulzen zijn gevonden. Wat bijzonder is: je kunt de teksten van twee kanten lezen, en vanuit elke kant lijkt het verhaal een beetje anders. Als je verder loopt, zie je aan de rechterkant een groot open veld. Hier probeerde Majoor Jacometti op 12 mei 1940 de aanval van de Duitsers te stoppen. De Duitsers zaten toen verscholen in de bossen bij het Militair Ereveld. Helaas waren ze voorbereid. Omdat de Nederlandse soldaten op de stoplijn niet goed wisten waar de vijand precies zat, werd Jacometti van twee kanten beschoten. Majoor Jacometti sneuvelde daar.

3.



Daarna kom je op de zogenaamde stoplijn. Dat was de laatste verdedigingslijn op de Grebbeberg. Als de Duitsers doorbraken, moesten de Nederlandse soldaten ze hier proberen tegen te houden. Om goed te kunnen zien wanneer de vijand eraan kwam, hadden de soldaten het bos voor de stoplijn omgehakt, zodat ze een vrij zicht hadden van vijftig meter.

De strijd begon op 11 mei bij de buitenste verdedigingsposten, twee kilometer verderop richting Wageningen. Op 12 mei, in de avond, bereikten de Duitsers de stoplijn. Op 13 mei, rond vijf uur in de middag, trokken de Nederlandse soldaten zich terug naar een volgende lijn bij het station. Maar nog voordat daar verder gevochten werd, gaf Nederland zich over.

4.



Vanaf de loopgraven op de stoplijn (POI 2 op de kaart) wandel je verder richting de Grebbelinie, vlak bij de rivier de Grift.

De bedoeling was dat de stoplijn de frontlinie kon helpen, bijvoorbeeld door nieuwe voorraden te brengen of gewonde soldaten op te vangen. Maar er was een probleem: de twee linies lagen bijna een kilometer uit elkaar. Daardoor konden de soldaten elkaar nauwelijks ondersteunen. De sterke Franse verdedigingsplannen waar Nederland zich op had gebaseerd, waren hier helaas niet goed uitgevoerd.

5.



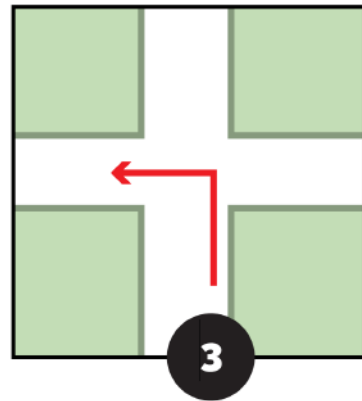
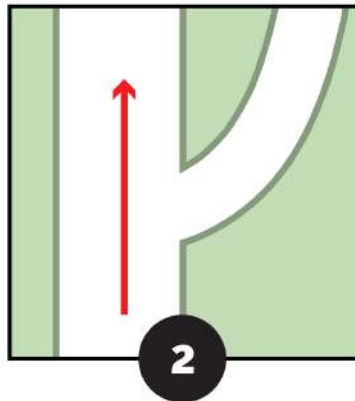
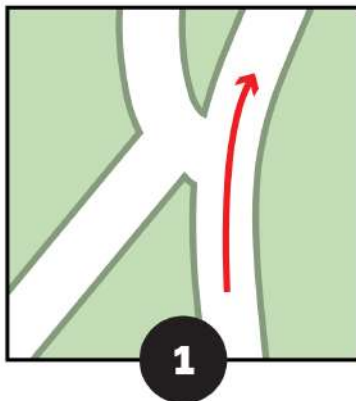
Loop verder volgens de pijl op de foto hierboven. Het **volgende** kruispunt dat je tegenkomt is kruispunt 1 van de kruispuntenroute.

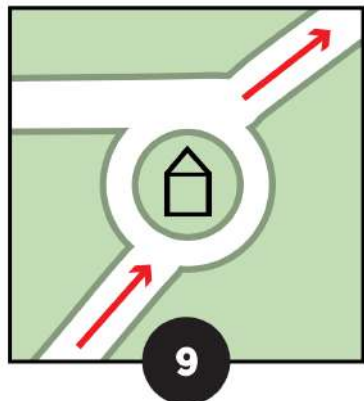
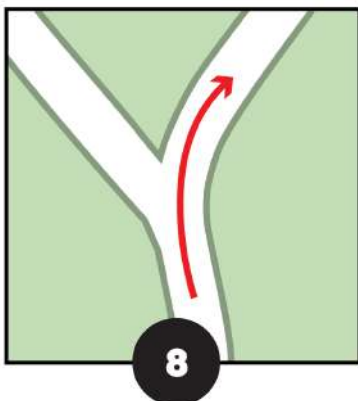
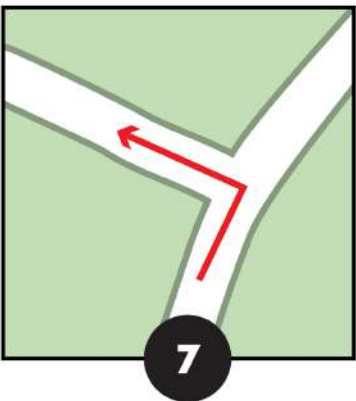
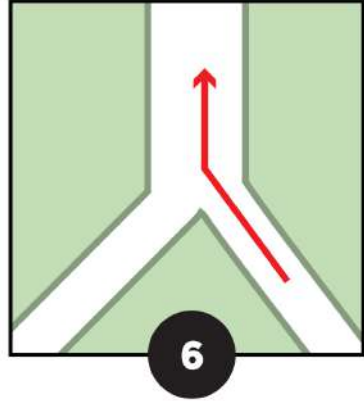
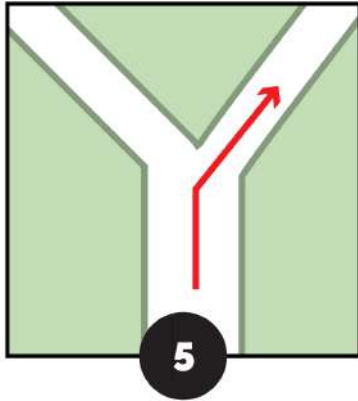
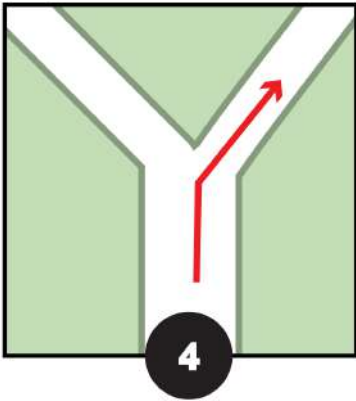
Kruispuntenroute

Een kruispuntenroute werkt als volgt:

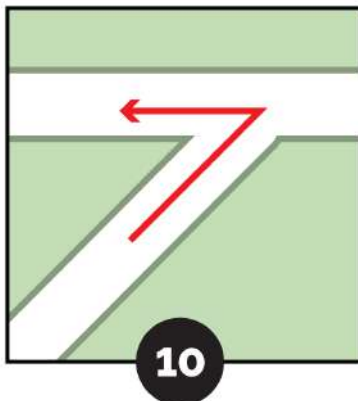
Er is een tekening gemaakt van het kruispunt waar je voor staat. Op deze tekening hebben wij een pijl getekend van de plek waar je vandaan komt naar het pad waar je in moet lopen. Elke kruispunt dat je tegenkomt op de route, is ook een kruispunt in deze hike! Succes!

Kruispunt 1 komt overeen met de volgende foto:





*POI 3



Kruispunt 10 komt overeen met de foto hieronder. Vanaf **het volgende kruispunt** volg je meteen de stripkaart.



Stripkaart

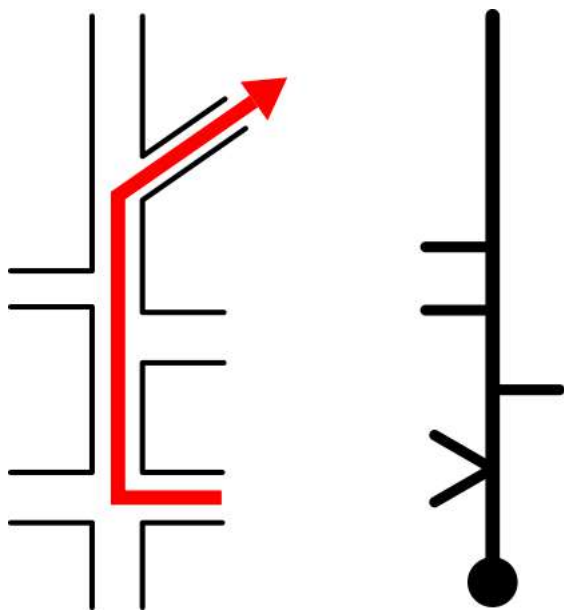
Een stripkaart is een kaart waarvan alle overbodige informatie 'gestript' is. De te lopen route is teruggebracht tot een verticale lijn. Alle paden die je onderweg tegenkomt en niet in moet, zijn als zijtakken aan de linker- en rechterkant van deze lijn weergegeven.

Deze route-techniek werd tijdens de oorlog ook gebruikt. Geallieerden die achter de linies werden gedropt, gebruikten stripkaarten om verzetsstrijders op de plek te krijgen waar ze opgehaald konden worden. Als de Duitsers iemand oppakten, konden ze niks met de stripkaart, want als je niet weet waar de route begint kun je deze niet gebruiken.

Uitleg stripkaart:

De lange verticale lijn is de route die je loopt, **van beneden naar boven**. Alle zijtakken zijn de paden die je moet laten liggen als je op een kruispunt komt. Let op: De te lopen route is versimpeld tot een verticale lijn, dit betekent dus niet dat je de hele tijd rechtdoor moet lopen. Hieronder en op de pagina erna hebben wij een aantal voorbeelden geplaatst voor hoe de stripkaart werkt.

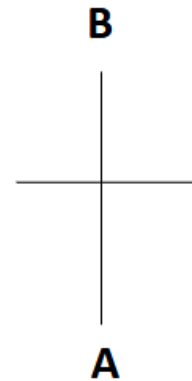
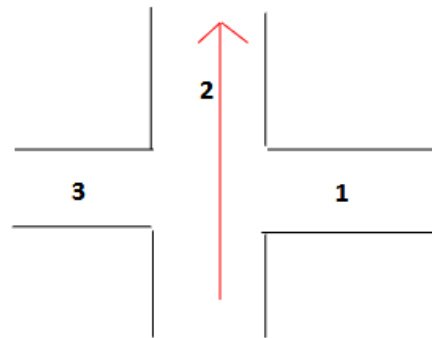
Voorbeeld:



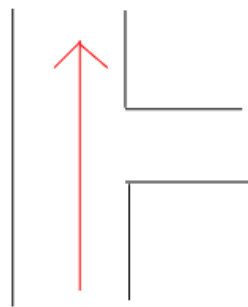
De rode lijn op de kaart links geeft dezelfde route weer als de stripkaart rechts

Voorbeelden:

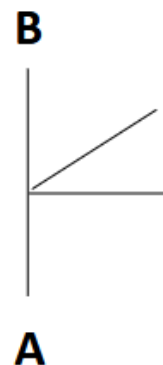
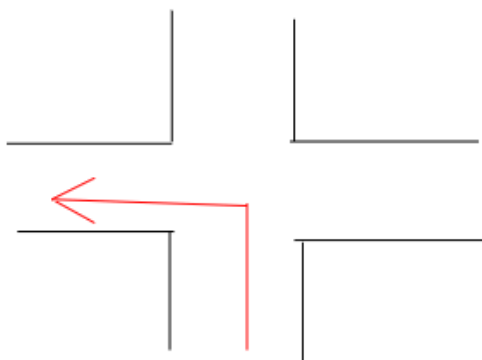
Twee strepen betekend dat je op een kruispunt staat. Een kleine lijn staat aan je rechter kant. Dat betekend dat je pad 1 moet laten liggen. Een kleine lijn staat aan je linker kant. Laat pad 3 ook liggen. Er blijft nog maar één pad over.... Pad 2, je moet rechtdoor!



Hier zie je maar één klein lijntje. Dat betekend dat je op een T-splitsing staat. Het kleine lijntje staat aan de rechter kant. Je moet dus het pad wat het meest rechts is, laten liggen. Je moet dus rechtdoor!



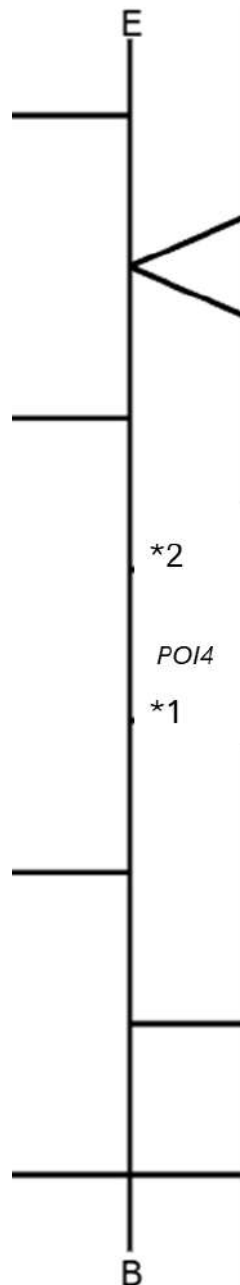
Hier zijn we weer op een kruispunt, want er zijn twee kleine lijntjes. De twee kleine lijntjes liggen aan de rechter kant van de grote lijn. Dit betekend dat je de twee meest rechter paden moet laten liggen. Je moet dus naar.....



Het eerste kruispunt van de stripkaart die hieronder begint komt overeen met deze foto:



Op de volgende pagina staat de te lopen stripkaart. Succes!



*1 Op dit stuk moet je twee keer oversteken (één keer heen en iets later weer terug) om het voetpad te volgen.

*2 Hier de grote weg oversteken bij de vluchtheuvel (kijk goed uit) en de route vervolgen op het grindpad (Cuneralaan).

Voor je de Cuneralaan in gaat, kun je voor het grindpad 30 meter naar links lopen om een oude stuw te bekijken (POI 5). Deze stuw zou in de oorlog gebruikt worden om het hele gebied onder water te zetten, zodat de vijand niet verder kon. Maar dat plan lukte niet, omdat het waterpeil van de rivier te laag was.

Verderop liggen de hoornwerken (Punten A en B). Dat zijn oude verdedigingswerken die al in de 18e eeuw zijn gebouwd. In de aanloop naar de Tweede Wereldoorlog zijn ze hersteld en versterkt, maar toch vielen ze snel toen de Duitsers aanvielen op 12 mei.

Aan het einde van de stripkaart zou je moeten uitkomen op een uitzichtpunt bovenaan de Grebbeberg (POI 6). Geniet lekker van het uitzicht voor je verder gaat.

Als je vanaf het uitzichtpunt naar links kijkt, zie je een groot stuk land. In mei 1940 wilden ze dit gebied onder water zetten om de Duitse soldaten tegen te houden. Maar het gemaal tussen Rhenen en Wageningen, dat daarvoor nodig was, was niet op tijd klaar. Daarom bleef het droog en werd de Grebbeberg een makkelijkere plek om aan te vallen. De Grebbelinie liep helemaal van het IJsselmeer tot aan de Waal. Ook bij Renswoude en Amersfoort werd gevochten, maar de zwaarste strijd was hier, op de Grebbeberg. Eigenlijk was de Grebbelinie al sinds 1926 niet meer in gebruik. Pas toen er in 1939 oorlog dreigde, besloten ze alles snel weer op te knappen.

Draai je om en loop ~10 meter naar de trap. De eerste vraag hoort bij deze trap.

Vragenroute

Als je het goede antwoord weet op deze vragen, vind je makkelijk de weg naar het eindpunt. Bij elk kruispunt (het kruispunt met de trappen links en rechts is vraag 1) krijg je een vraag. Volg de richting die bij die vraag hoort.

Vraag 1

Wanneer begon de slag om de Grebbeberg?

Links - 5 mei 1940

Rechts - 18 september 1939

Rechtdoor - 11 mei 1940

Vraag 2

Tijdens deze wandeling heb je 2 van de 4 lijnen van de Grebbelinie bezocht. Welke lijn heb je **niet** bezocht?

Rechtdoor - Ruglijn

Rechts - stoplijn

Links - frontlijn

(De vierde lijn is de voorpostenlijn. Deze lag nog een stukje dichter bij Wageningen).

Vraag 3

Waarom zijn sommige bunkers op de Grebbeberg tijdens de bezetting opgeblazen?

Links - Ze stonden in de weg

Rechtdoor - Duitsland had het staal in het beton nodig

Vraag 4

Waarom kozen de Duitsers ervoor om hier, bij de Grebbeberg, aan te vallen?

Links - Omdat ze op zoek waren naar de Grebbelinie

Rechts - Omdat het niet was gelukt de weg tussen Rhenen en Wageningen onder water te zetten

Rechtdoor - Omdat ze hoopten vanaf de Grebbeberg een goed uitzicht te hebben op het Nederlandse leger

Vraag 5

De slag om de Grebbeberg eindigde op 15 mei. Wat was het einde?

Links - De Duitsers doorbraken de ruglijn bij de spoorlijn

Rechts - Nederland moest zich overgeven na het bombardement op Rotterdam en zag geen kans meer om te winnen.

Rechtdoor - Alle Nederlandse soldaten waren weggevlucht

Vraag 6

Naast de Grebbelinie waren er nog meer linies die Nederland in geval van nood onder water kon zetten. Welke is **niet** zo'n linie?

Links - De Nieuwe Hollandse Waterlinie

Rechtdoor - Linie van Vlissingen

Rechts - De IJssellinie

Einde Route

Je zou nu bij het monument moeten uitkomen (POI 7). Bekijk rustig het monument en bezoek het militaire Ereveld aan de overkant (POI 8).

Dit ereveld is direct na de val van Nederland gemaakt en op 20 mei 1940 was de begraafplaats klaar. In de jaren na de oorlog hebben alle graven een stenen kruis gekregen en is ook het beeld bij de ingang gemaakt. Je kan het veiligste oversteken via de vluchtheuvel links, bij de parkeerplaats.

Point of interest nummer	locatie
POI1	Beginpunt / parkeerplaats Ereveld
POI2	Loopgraaf grebbeberg
POI3	Kazematten G-18 en S-17
POI4	Kazemat S-15
POI5	Stuw op de Grift
POI6	Uitkijkpunt
POI7	Monument bij Erelid
POI8	Militair Ereveld